

# BLEU COMME ...

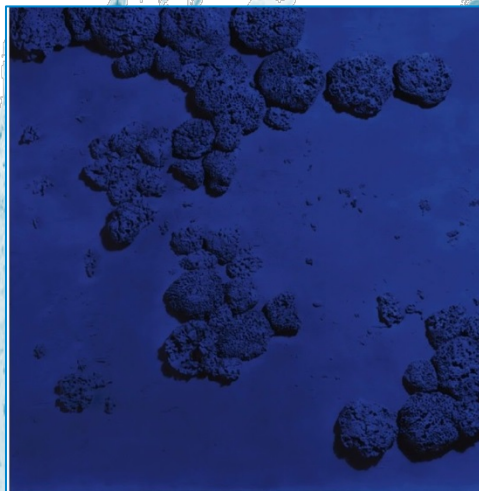
**NU BLEU II (1952)**

**Henri Matisse**



**RELIEF EPONGE BLEUE (R51)(1960)**

**Yves Klein**



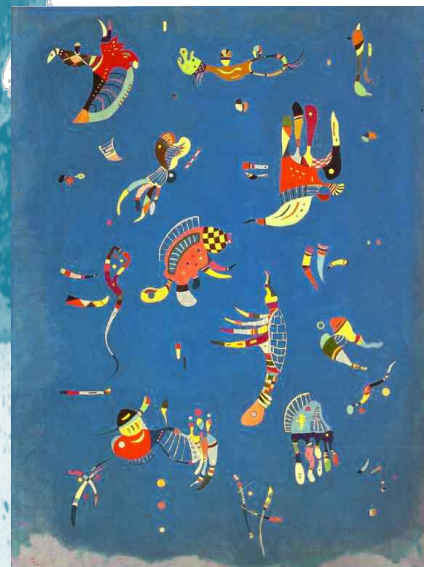
**L'ARBRE BLEU**

**Pierre Alechinsky**



**BLEU DE CIEL (1940)**

**Wassily Kandinsky**



**BLUE PRINT**

**Bob Melet**



Corinn

## Pistes d'exploitations plastiques.

Entre 2 et 3 séances :

- A partir de **Nu bleu II** d'Henri Matisse, travailler le papier gouaché/ découpé. Proposer aux élèves de réaliser différentes nuances de bleu en jouant sur les effets de matière et en utilisant des outils différents. On pourra ainsi avoir des bleus « épais » et des bleus plus « transparents ». Constituer un répertoire de papiers gouachés. Lorsque l'on a assez de papiers différents proposer aux élèves de réaliser le portrait de leur camarade en n'utilisant que le papier, les ciseaux et la colle. (format A4)
- Travailler sur le monochrome. Une seule couleur.  
En groupe. Travailler sur un support carton avec différents objets que l'on collera et que l'on recouvrira de bandes de papier. On obtiendra ainsi un relief. Peindre la production en utilisant une seule et même nuance de bleu. Observer ensuite les effets de lumière sur les reliefs. Mettre en relation ensuite avec l'œuvre de Yves Klein.
- Proposer un travail sur l'impression. 1 carton épais par élève, le recouvrir de peinture bleue (assez épaisse, ne pas utiliser d'eau), tracez, dessinez sur le carton recouvert de peinture avec le manche du pinceau, appliquez ensuite une feuille et on obtient une impression en négatif du dessin. Il faut penser à réaliser un dessin simple et à bien marquer les traits.
- Travailler sur la collection :  
Collecter un grand nombre d'objets ayant pour principales caractéristiques d'être bleus. Travailler après sur l'organisation spatiale des objets pour créer une composition. Coller. Mettre en relation avec l'œuvre de Bob Melet