

NORMANDIE IMPRESSIONNISTE 2020

IMPRESSIONS COULEURS

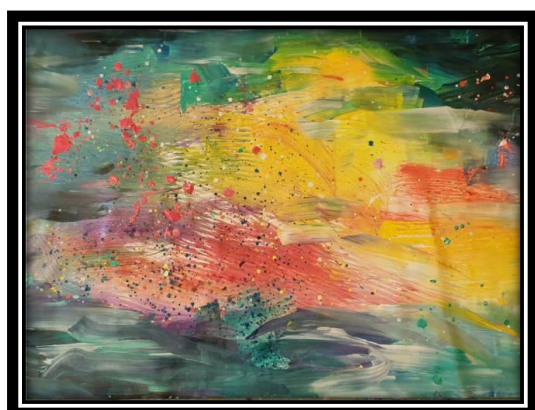
UN ARTISTE A L'ÉCOLE : ÉDITH MOLET OGHIA

École primaire Hergé à Sotteville sous le Val



IMPRESSIONS MUSICALES : PEINTURE ET MUSIQUE

À partir de la découverte d'œuvres impressionnistes en peinture (Claude Monet, d'Alfred Sisley, de Camille Pissarro...) et de celles d'artistes ayant travaillé avec la musique (Vassily Kandinsky, Paul Klee...) puis de l'audition d'extraits musicaux de Claude Debussy, Eric Satie, Francis Poulenc, les élèves des 3 cycles ont exprimé leurs sensations... leurs émotions... avec des mots, avec des gestes, en laissant des traces sur des feuilles à l'aide de formes et de couleurs. Ensuite les élèves ont cherché à traduire les particularités rythmiques et leurs émotions simultanément à l'écoute de ces œuvres musicales en laissant des touches colorées sur des toiles de grands formats. Les trois toiles ont ensuite été installées dans les classes.



Impressions cycle 1



Impressions cycle 2



Impressions cycle 3