



Etranges installations

Arts plastiques et visuels



Béatrice BARETTE & Philippe VIRMoux – CPAP - DSDEN76

1960: apparition d'un nouveau genre artistique, l'installation.



Robert RAUSCHENBERG



Allan KAPROW



François MORELLET



Christian BOLTANSKI



Yann KERSALE



Daniel BUREN



Andy GOLDSWORTHY



Gregory EUCLIDE



Rune GUNERIUSSEN



Henrique OLIVEIRA



Tony CAPELLAN



Leandro ERLICH

QU'EST-CE QU'UNE ETRANGE INSTALLATION ?

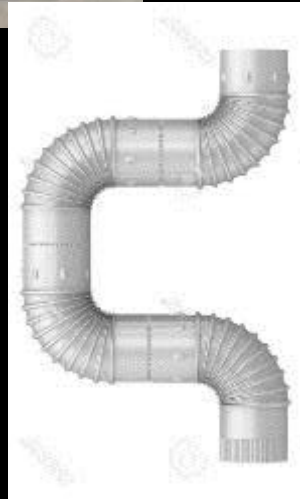
Une installation est étrange

- Parce qu'elle associe des **éléments a priori disparates** dont le lien est incongru.
- Parce qu'elle associe des **éléments eux-mêmes étranges** (cabinet de curiosités)
- Parce qu'elle crée un **ressenti** particulier

Une installation est étrange

→ Parce qu'elle associe des éléments a priori disparates dont le lien est incongru.

De l'objet utilitaire du quotidien à l'installation étrange d'objets ...



Robert RAUSCHENBERG
Oracle
1962-1965



Des objets hétéroclites

Un dispositif

Créer une étrange installation d'objets hétéroclites.





Des installations





Michelangelo PISTOLETTO,
La table de la Méditerranée,
2002-2007

QU'EST-CE QU'UNE ETRANGE INSTALLATION ?

Une installation est étrange

→ Parce qu'elle associe des éléments eux-mêmes étranges
(cabinet de curiosités)

Arts et sciences



Domenico REMPS
Cabinet de curiosités
1690

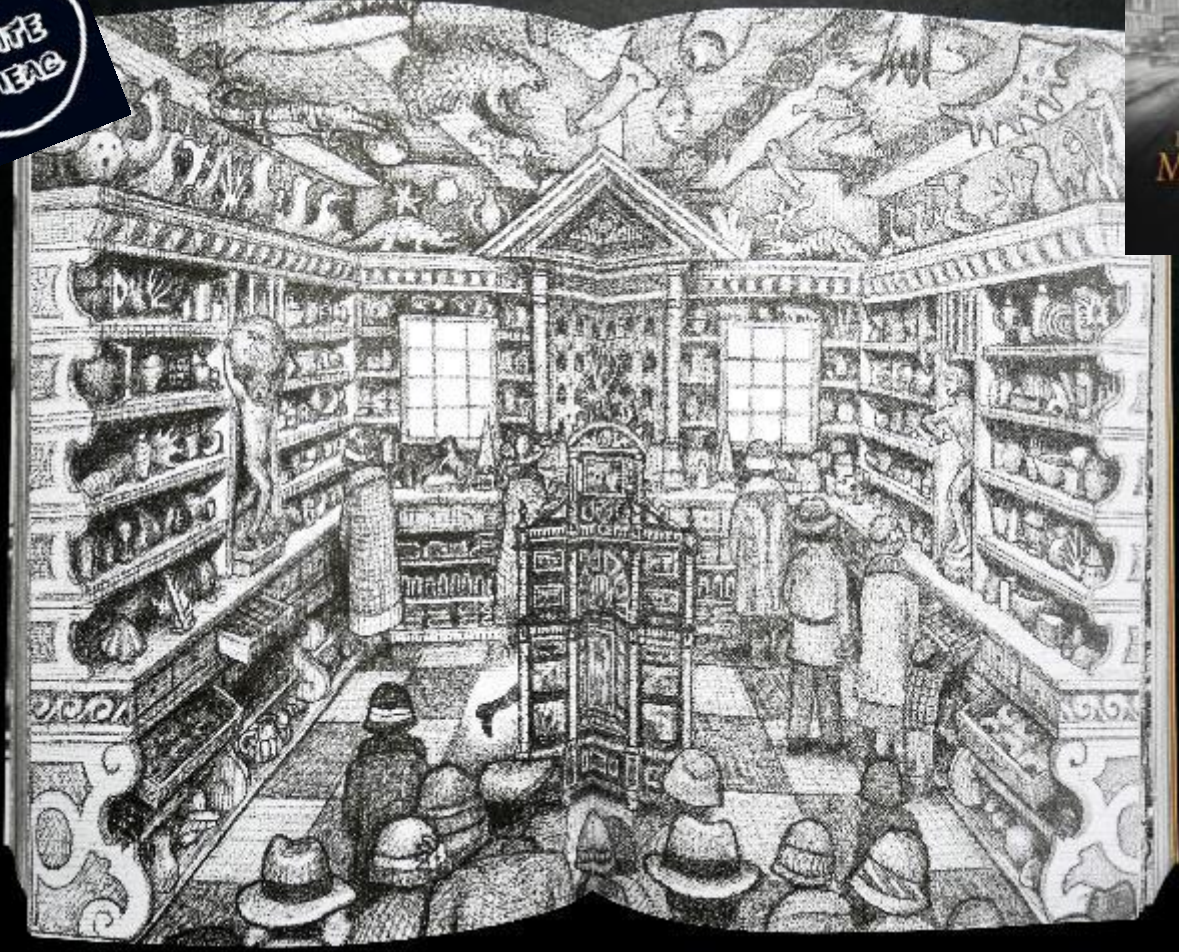
Jehan HERMANN
*Reconstitution de son
cabinet de curiosités*
XVIII^{ème} siècle





André BRETON
Mur de l'atelier de l'artiste
Reconstitution de la
présentation de la
collection de l'artiste
1922 - 1966

Site
MEAG



Une installation qui raconte le monde : ça a vraiment existé !



Créer une installation dont les différents composants proviennent de différents lieux à différents moments.

Mettre en scène ces composants en les organisant dans des écrins...



Marcel
BROODTHAERS,
L'œil,
1965

ARMAN,
Ordures au naturel,
1972

Des informations écrites sous forme de cartels ou d'étiquettes comme dans les cabinets de curiosités viendront compléter l'ensemble.



A l'instar de Marie-Claude Quignon, créer une installation collective, géante.

Chaque élève adresse un message à ses parents, rédigé avec des objets de récupération ou des images, sous forme de conseil « ce que j'aime » ou au contraire « ce que je déteste » afin que chacun reçoive un cadeau qu'il appréciera.

Le tout est contenu dans des bocaux transparents.

Une installation collective de tous ces bocaux réunit tous ces souhaits d'enfants.



Marie claud
QUIGNON,



Mille et un
bocaux,



1995-98



Brandon BALLENGÉE
*Prelude to the
Collapse
of the North
Atlantic,*
2013



Créer une
installation
qui témoigne
d'un fait
scientifique.

Charlotte CHARBONNEL,
ADN,
2006





S'interroger sur
la mise en
scène des
éléments du
cabinet





Table, fleurs, fromage, insectes et objets trouvés

Claudie GAGNON,
Nature morte aux fleurs avec fromage
2017

Faire récolter par les
élèves différents objets
et/ou éléments.
Créer une nature morte
qui rend compte d'une
réflexion sur
l'agencement, la
lumière... propre à
suggérer le sentiment
d'étrangeté.

Une installation est étrange

→ Parce qu'elle crée chez le spectateur un ressenti particulier

- La fascination naît des choix plastiques (mouvement, matériaux, couleurs, lumière, mise en scène...)
- Le spectateur éprouve l'impact des installations

Elle peut...

Interroger, étonner, surprendre, déconcerter...

Effrayer, inquiéter, intimider, repousser ...

Amuser, divertir, enchanter, sublimer ...

Attirer, flatter, faire rêver...

Plaire, séduire, éblouir, subjuguier, charmer, fasciner...

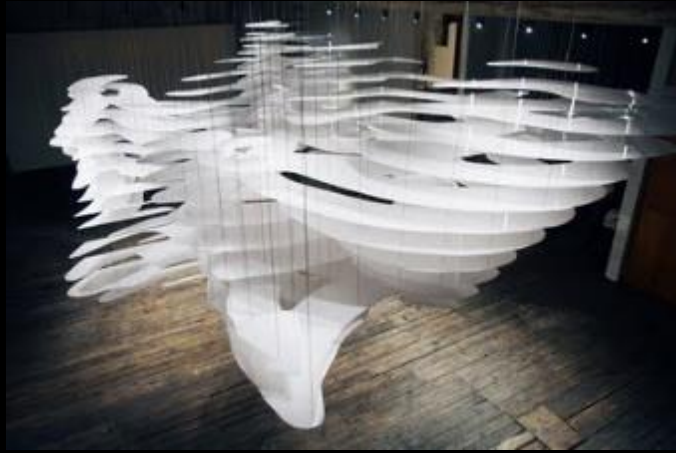
Leurrer, tricher, se moquer, caricaturer...

Attention : elle n'évoque pas un espace connu ou habituel, sinon cela devient paysage ou décor.

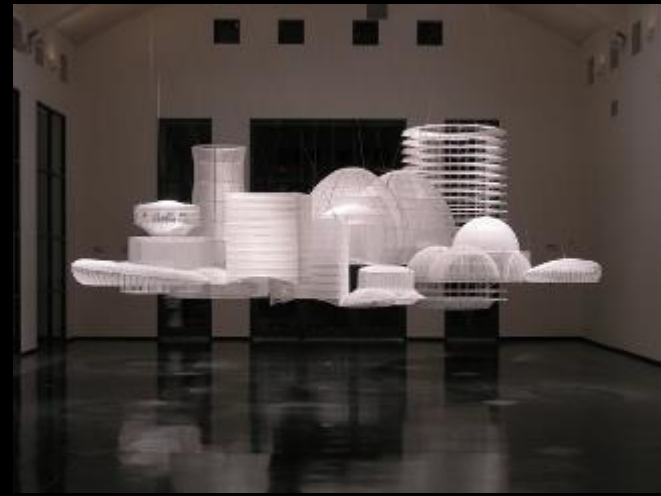
Une installation est étrange

→ Parce qu'elle crée chez le spectateur un ressenti particulier

- La fascination naît des choix plastiques (mouvement, matériaux, couleurs, lumière, dispositif de présentation...)



Kendall
BUSTER



Kendall BUSTER,
Suyama Space,
2009



Tara DONOVAN,
Stalagmite de boutons

Daisuke HIRAIWA,
Skin of Spaces 02,
2009



Tara DONOVAN,
Mur de pailles



Créer une étrange installation
en assemblant assembler par
une technique adaptée :
emboîtement
/encoches/pliage/perforations
avec des matériaux tels que :
assiettes, couverts et gobelets
en plastique.



sculptures
à base
de gobelets
en plastique



Tara DONOVAN,





Faire récolter par les élèves différents
objets d'une même couleur.
Créer une nature morte qui rendra
compte d'une réflexion sur
l'agencement, la lumière... Propre à
suggérer le sentiment d'étrangeté.



Claudie GAGNON,
Les hôtes,
2009





Micha LAURY,
Jellyfish,
2016



Réaliser des
suspensions
thématiques en
adéquation avec le
lieu choisi pour
l'installation.

Lionel ESTEVE,
Sans titre,
2001



Envahir l'espace
en créant des
installations
ludiques



Joana VASCONCELOS,
Contamination,
Palazzo Grassi
2009



Créer une installation murale qui surgit et qui semble évolutive.





Jean-Yves PENNEC

Agencer des objets manufacturés identiques sur lesquels les élèves pourront intervenir plastiquement (peinture, collage...) ou pas pour créer des installations amusantes aux diverses formes..

Une installation est étrange

→ Parce qu'elle crée chez le spectateur un ressenti particulier

- Le spectateur éprouve l'impact des installations



Jesús Rafael SOTO,
Penetrable LACMA Los Angeles,
1992



Créer des univers particuliers en installant
des structures linéaires pénétrables dans
lesquels se perdent les repères habituels.





Accumuler des objets identiques et créer des réseaux surprenants en installant ces structures linéaires, suspendre, croiser ...

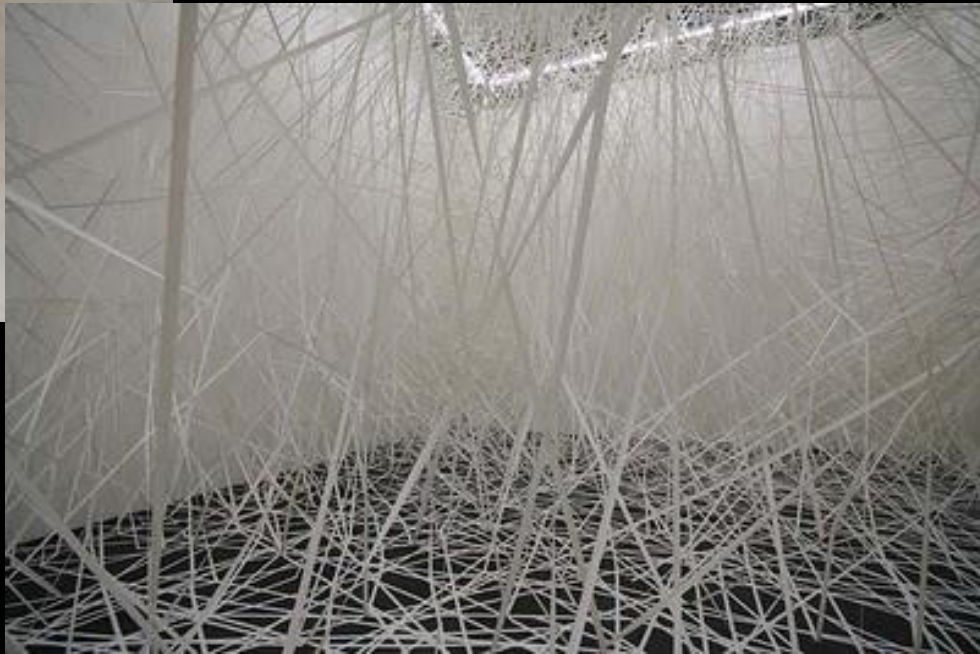


Choi JEONG HWA
Sans titre
Installation au Tripostal à Lille
2015



Chiharu SHIOTA,
Stairway,
2012

Etirer... ficelles,
bandes de tissu,
gaze en rouleau,
rubans...



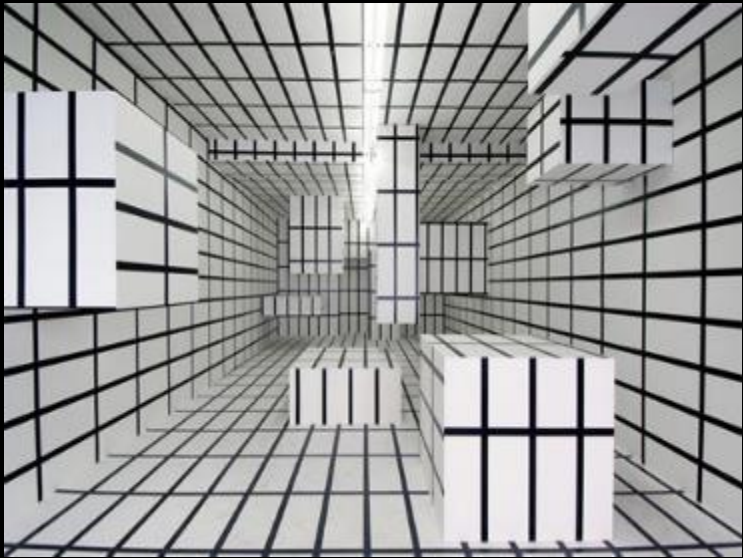
Simone DECKER,
Filtre, Isolation tape,
2006



Chiharu SHIOTA,
The Key in the Hand,
2015



Investir un
espace avec des
graphismes



Esther STOCKER
What I don't know about space
2008



Carsten HÖLLER,
Upside Down Mushroom Room,
2001



Jouer sur la notion
d'échelle pour créer
l'étrange





Karilee FUGLEM,
Cumulous,
2000

Accumuler et mettre en scène
(Accumulation, suspension...)
des sacs plastiques... pour
créer une étrange installation.



Ernesto NETO
*We stopped just here
at the time*
2002

Réaliser une installation
que l'on peut traverser et
qui joue avec les 5 sens :
toucher, odorat, ouïe...



Contenants : collant,
sacoques, sacs en tissu
transparent,
Filet, tricot...

Contenus : épices,
perles, balles...



Jouer sur le motif pour investir un espace



Yayoi KUSAMA,
Polka dots room,
2012

Créer une installation étrange ou insolite, en jouant sur des effets d'échelle, en créant des effets de disproportion, en agissant sur et avec l'objet ou le motif.

Trouver une grande boîte en carton.
Modifier l'intérieur de la boîte en montant des cloisons de façon à créer des espaces ouverts et percés d'ouvertures dans ce volume intérieur. Ouvrir la boîte de façon à rendre visible l'intérieur de face.

Investir la maquette comme l'espace d'exposition d'un environnement en intégrant une forme (objet), un motif, deux couleurs, ... Penser aux jeux d'échelles en introduisant des personnages-spectateurs-acteurs.