

# VERT COMME ...



Le Bassin aux Nymphéas,  
Claude MONET  
1899



Summertime  
ZAO WOU-KI



"Renzo Piano & Richard Rogers"  
sur la Place Edmond Michele  
2013  
XAVIER VEILHAN



**VERT ETHICAL**

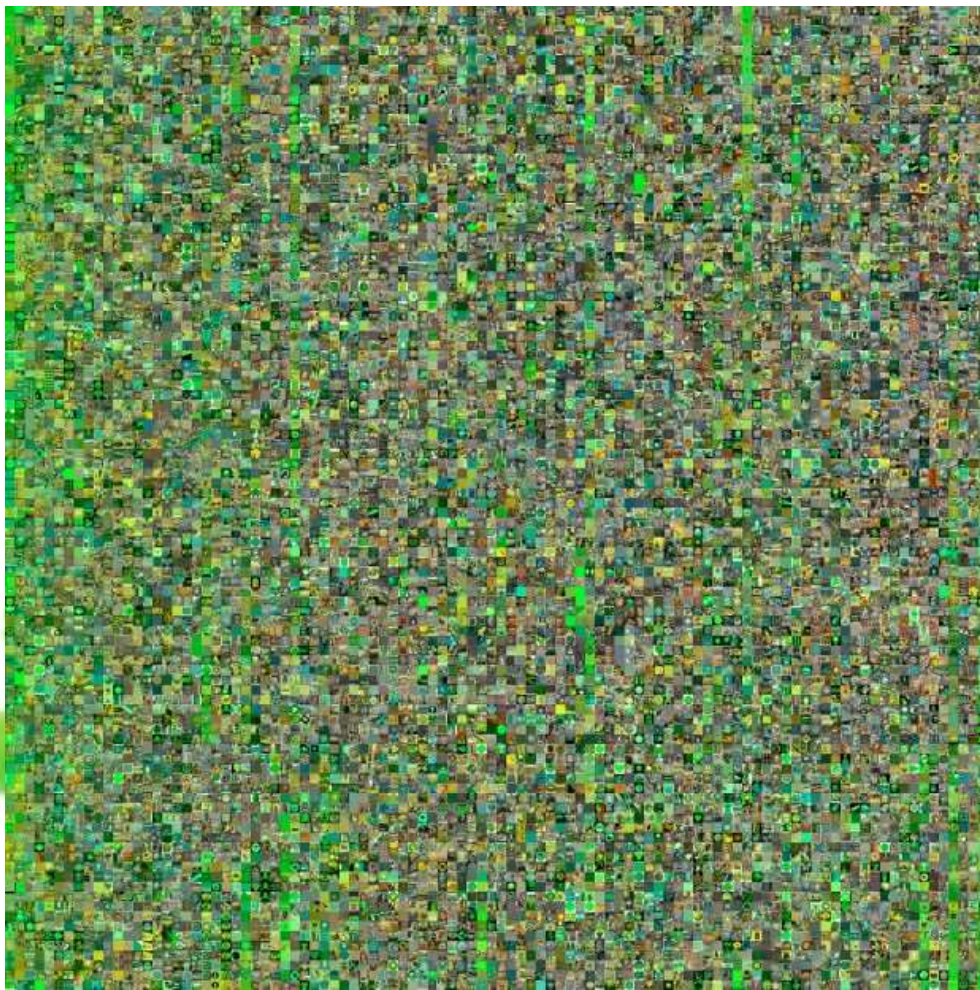
**Création Françoise CARRE**



**Sans titre  
Tony CRAGG  
1980**



**Roses under the Trees  
Vassily KANDINSKY  
1905**



**Monochrome(s) V.**  
tirage lambda sur diasec avec chassis aluminium,  
Reynald Drouhin  
2006



**Veronika RICHTEROVA**

## Pistes d'exploitations plastiques.

Entre 2 et 3 séances :

Décembre étant le mois de Noël, je vous propose de travailler autour du thème du sapin et de créer des sapins en s'inspirant des artistes pour varier l'approche.

### Proposition 1 :

- Rechercher des morceaux de tissus de tous les verts possibles, on peut les teindre en utilisant de l'encre ou des pigments. Rassembler toutes les pelotes de laine de couleur verte, bref tout ce qui est textile et vert.
- Préparer de la colle à papier peint. (on peut l'utiliser en classe à la condition qu'elle soit préparée le jour et jetée après).
- Tremper les tissus, laine etc... dans la colle et les installer en les ondulant, nouant, entortillant sur un support triangulaire symbolisant le sapin. Laisser sécher.  
Mettre en relation avec la création de Françoise Carré.

### Proposition 2 :

- Proposer aux élèves de rechercher le plus de mélanges possibles pour obtenir le plus grand nombre de verts.
- Découper des petits carrés de papier (environ 10X10 cm) et les recouvrir de tous les verts trouvés.
- Laisser sécher et placer les feuilles sous un poids pour qu'elles soient bien plates.
- Sur certains des carrés proposez aux élèves de réaliser des graphismes au feutres verts ou avec des feutres Posca.
- Réaliser un cône avec du carton et coller les différents morceaux de feuilles en alternant les différents verts.

### Proposition 3 :

- Collecter des objets verts (bouteilles, ballons, serviettes, bouchons, fourchettes etc...)
- Réaliser la silhouette d'un sapin et coller tous les objets sur la silhouette.
- Mettre en réseau avec l'œuvre de Tony Cragg.

### Proposition 4 :

- Réaliser différents ronds de différentes grandeurs (de 2cm à 15cm de diamètre) sur du papier gouaché vert, sur du papier cadeau vert, sur du papier de soie. Choisir des papiers offrant une large gamme de verts.
- Découper les ronds.
- Dessiner un grand triangle pour représenter schématiquement la silhouette du sapin et demander aux élèves de coller les différents ronds sans les superposer.

### Proposition 5 :

- Collecter des bouteilles plastiques vertes (type Perrier).
- Proposer aux élèves de les remplir de papiers verts (papier de soie, papier crépon, papier cristal...) de laine verte, de tissus verts, de plastiques verts....
- Réaliser un cône avec du grillage à poule et fixer les bouteilles dessus.
- Assembler les bouteilles sur le cône en les attachant avec un fil de fer
- Ou plus simplement, poser les bouteilles en cercle puis poser un carton rond dessus puis un second étage etc... cf images ci-dessous
- Mettre en réseau avec l'œuvre de Veronica RITCHEROVA

